



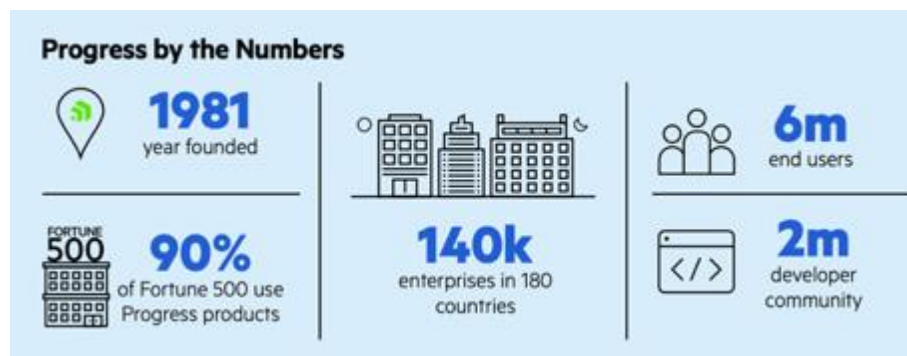
# WhatsUp Gold 2020 网管领导品牌

---

JUN 15<sup>th</sup> 2020

# progress 公司簡介

- 成立于 1981年，为一家软体公司
- NASDAQ(纳斯达克上市公司PRGS)
- Ipswitch 于2019-May成为Progress Software 家族成员



**1,700+**  
ISV合作夥伴  
基於Progress技術構建其應用程式



**6百萬+**  
企業用戶  
使用基於Progress技術運行的  
應用程式



**100,000+**  
企業  
在Progress上運行  
其關鍵任務業務系統



**1億+**  
消費者  
使用基於Progress技術運行的  
應用程式



**2百萬+**  
開發人員  
使用Progress技術構建應用程式



**\$4.2億+**  
2019年盈利預估，增長超過11%

# MIS面对的问题

WhatsUp Gold  
实时监控

 **网络断线或服务无法运行**，都是User告知！

WhatsUp Gold  
流量分析


 不知网络**慢**在哪里？

 **应用程序**很慢，不知道问题在哪里？

WhatsUp Gold  
应用程序效能分析

 网络人员要使用**很多网管软件**！

WhatsUp Gold  
Single Dashboard

 **复杂的网络环境**分布在各地**难以集中管理**！

WhatsUp Gold 集中管理  
分散式监控引擎 搭配 互动效果拓扑图

# Why WhatsUp Gold



# WhatsUp Gold 产品特点



不需安装Agent



支持平台众多



弹性化监控设定



多样告警方式



设定操作简易



AP DB透彻监控

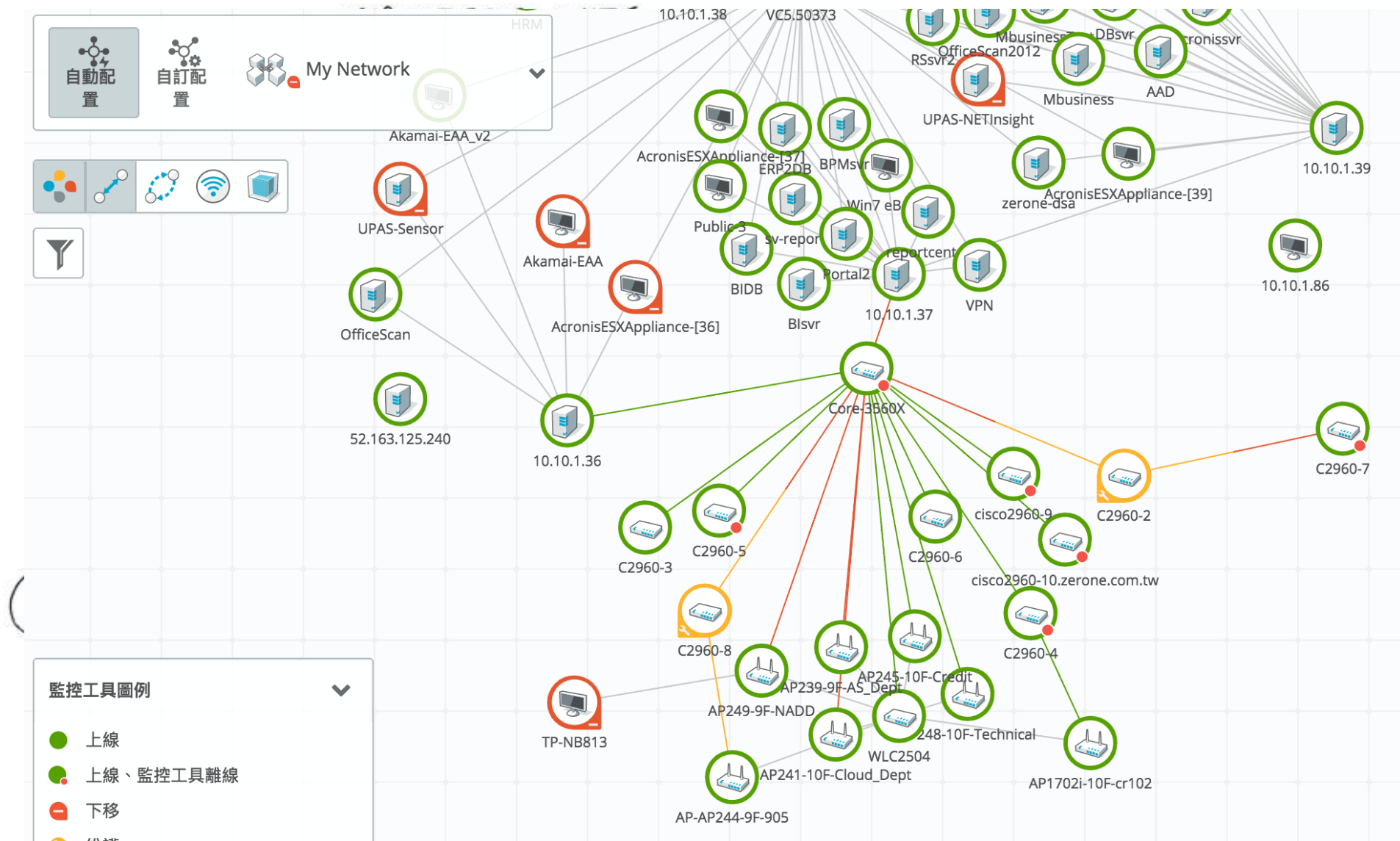


拓璞视觉分析



专业清晰报表

# 單一中控台 管理所有設備 具有中文界面



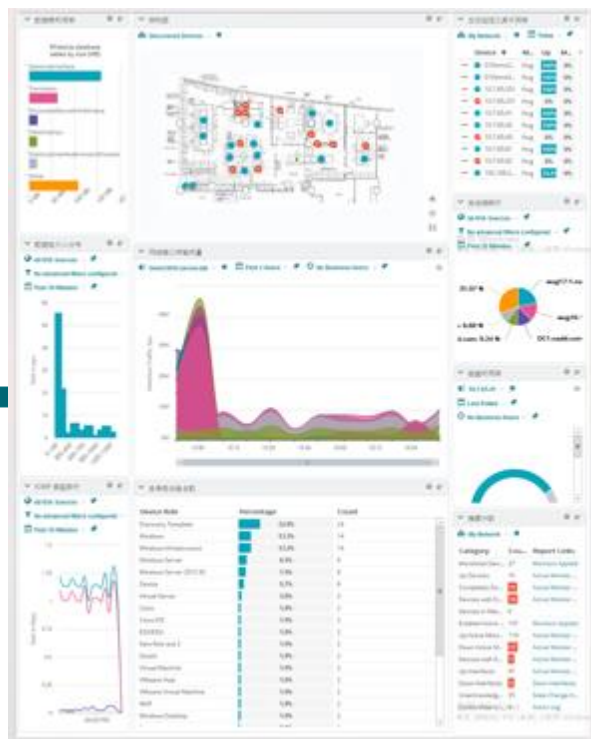
# 单一中控台 管理所有设备 具有中文界面



寻找设备并监控



自动绘制网络架构图

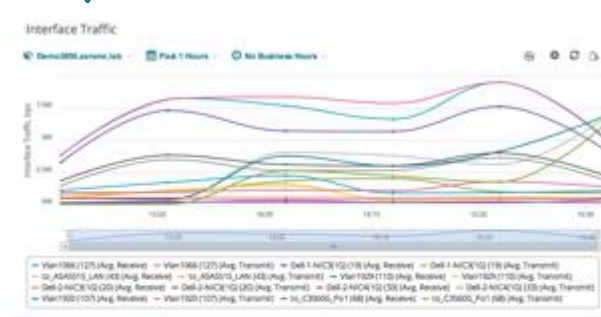


全面系统监控管理



进阶管理功能

- 网络流量管理
- 虚拟平台管理
- 储存装置管理
- 设备异动管理
- 无线网络管理



报表与仪表板



警报与通知

# 一次满足客户的十大网管需求



1. 需清楚每台设备的**位置和接线** => 自动提供网络架构图
2. 设备**资产信息清单** => 提供型号/规格/软硬件信息
3. 监控服务**断线与死活** => 设备断线主动监控
4. 需要知道**流量、使用量与效能** => 设备效能监控
5. 需做**无线网络管理** => Cisco/Aruba/Ruckus/Meru/Meraki
6. 报表与监控仪表盘
7. 需要知道**应用服务慢在那里** => 应用程序效能监控
8. 需了解每个使用者的**上网行为** => 网络传输使用分析
9. 需满足稽核与法规遵循 => 网络设备定期备份
10. 需提供**警报通知** : Email、简讯、自动化管理



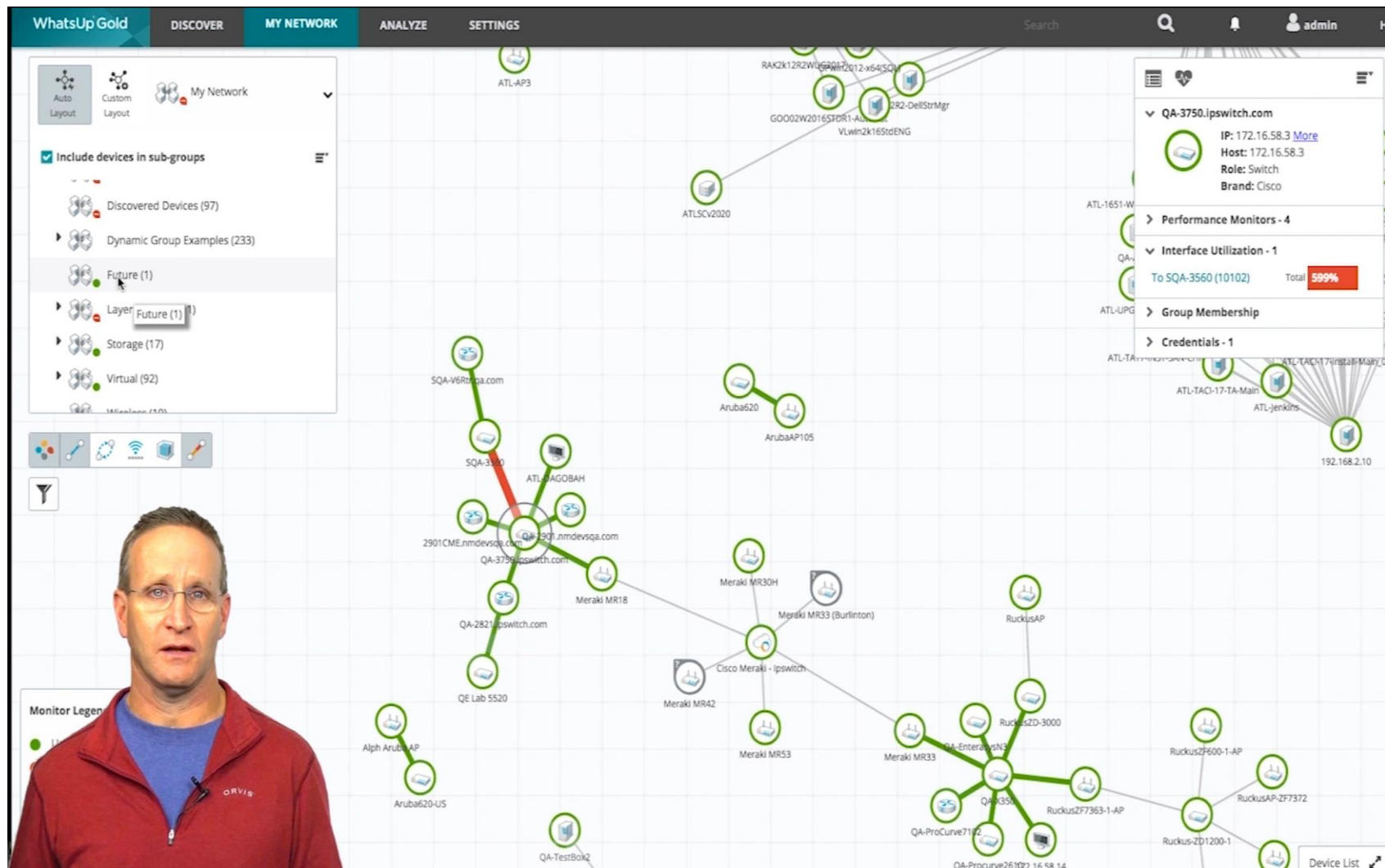


# WhatsUp Gold 2020 新视界



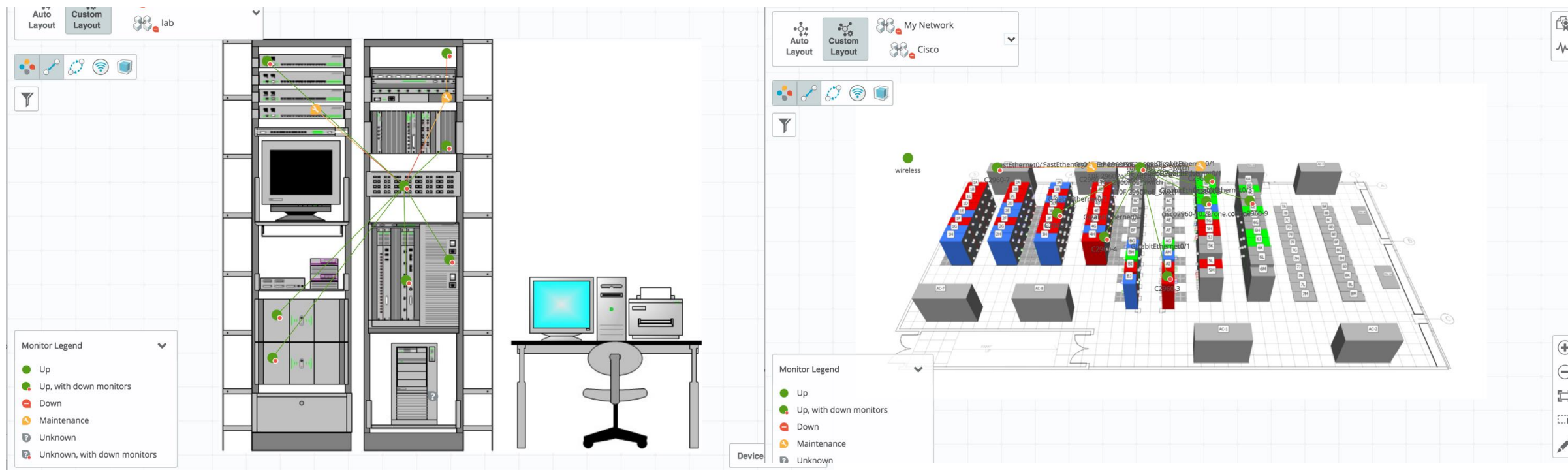


# 可视化交互式拓撲图-「热度图」呈现



清楚掌握接口使用情形：  
正常的网络接口 (绿色)  
开始雍塞的网络 (黄色)  
接近容量上限的网络 (红色)

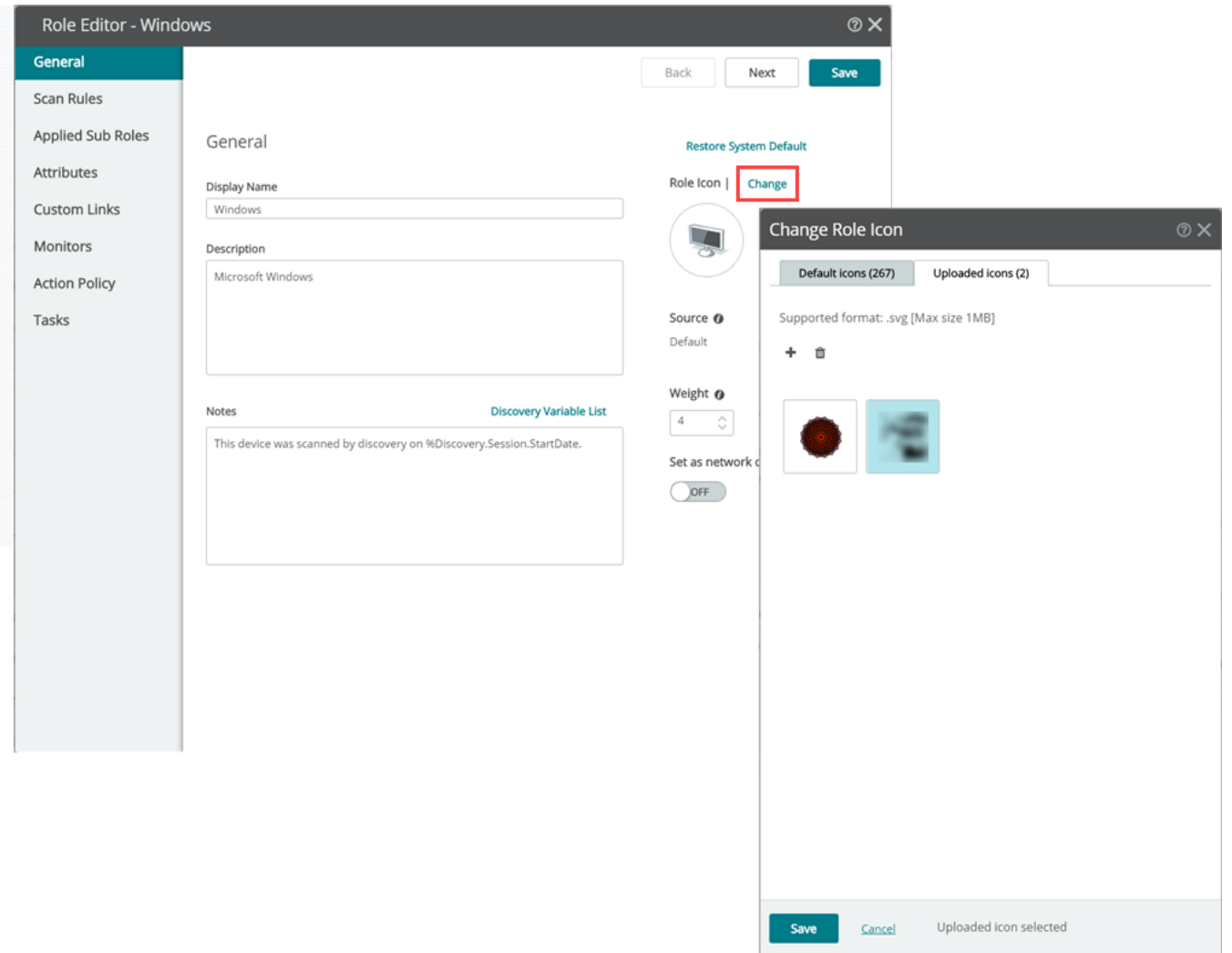
# 自定义拓撲图(支持JPG,PNG,Gif,Svg格式)



# 可视化增强图标动态



大大提高了其在视觉上的可用性。  
在定义领域上提供了更大的灵活性。



# 即时活动状态列和报告

新功能! 即时活动状态列和报告 - 在介面最下方就能即时查看 WhatsUp Gold 的所有活动 – 每一项状态变更、每一则警示以及每一个变动的值, 按一下状态列会显示「即时活动状态报告」。

The screenshot displays the WhatsUp Gold interface. At the top, there is a navigation bar with 'LOG', 'LoggerHealth', and a breadcrumb trail: 'Whats Virtual Service >> Error initializing VCenter server monitoring. Unable to connect t'. Below this is a main navigation menu with 'My Network (48 装置)', '探索', '我的網路', '分析', and '設定'. The central area is a table listing network devices with columns for '顯示名稱', 'IP 位址', '裝置角色', '作業系統', '狀態', and '品牌'. The 'BU2-Switch' device is highlighted in blue. To the right of the table, a detailed view for 'BU2-Switch' is shown, including its IP address (10.0.0.2), name, and brand (Linksys). Below the table, there is a status bar with '裝置' and 'BU2-Switch | >> Device is up with some monitors down [28 秒前]'. The bottom right corner shows a '清除' button and a notification area with '0' and '26'.

顯示名稱	IP 位址	裝置角色	作業系統	狀態	品牌
internet host	172.217.160.99	Device		上線	
google-public-dns-a.goo...	8.8.8.8	Device		上線	
AWS - 884028641130	0.0.0.0	Cloud Portal		不明	AWS
ec2-18-216-252-1.us-ea...	18.216.252.1	Device		上線	AWS
Azure-Ryan_Azure	0.0.0.0	Cloud Portal		上線	Azure
210-59-164-237.HINET-I...	10.7.76.5	Windows Server	Windows Server	上線	Microsoft
Ipswitch-ESXI	10.6.69.1	VMware Host	ESX/ESXi	上線	VMware
WUG-Centos7_10.6.69.70	10.6.69.70	Device		上線	VMware, Inc.
ASA5506-X.saasodcdn.c...	10.6.69.254	Router		Internet - 離線至少 20 分鐘	Cisco
idrac-G74FOR2	10.6.69.2	Managed Device		上線	Dell
SQL-SERVER	10.6.69.11	Windows Server	Windows Server 2012 R2	上線	VMware, Inc.
WIN-ODC4UBNCAJF	10.6.69.13	Windows Server	Windows Server 2012 R2	上線	VMware, Inc.
WIN-ODC4UBNCAJF	10.6.69.14	Windows Server	Windows Server 2012 R2	不明	VMware, Inc.
WIN-ODC4UBNCAJF	10.6.69.61	Windows Server	Windows Server 2012 R2	上線	VMware, Inc.
WIN-4VCFGK7UI7F	10.6.69.41	Windows Server	Windows Server 2012 R2	Ping - 離線至少 20 分鐘	VirtualPC VM
WUG-Server-2	3.3.3.3	Windows Server	Windows Server 2012 R2	Ping - 離線至少 20 分鐘	VMware, Inc.
WIN-ODC4UBNCAJF	10.6.69.16	Windows Server	Windows Server 2012 R2	Ping - 離線至少 20 分鐘	VMware, Inc.
WIN-ODC4UBNCAJF	10.6.69.15	Windows Server	Windows Server 2012 R2	不明	VMware, Inc.
VC	10.0.0.9	vCenter Server	Windows Server 2016	上線	VMware, Inc.
BU2-B	10.0.0.6	Storage Cluster	Data ONTAP	Power supply - 離線至少 20 分鐘	NetApp
BU2	10.0.0.5	Storage Cluster	Data ONTAP	Power supply - 離線至少 20 分鐘	NetApp
BU2-Switch	10.0.0.2	Switch		Ethernet Interface - 離線至少 2 分鐘, Ether...	Linksys
CentOS7	10.6.69.70	Device		上線	VMware, Inc.
WIN-ODC4UBNCAJF	10.6.69.73	Windows Server	Windows Server 2012 R2	TCP Port Check (135) - 離線至少 20 分鐘, ...	VMware, Inc.
localhost	10.0.0.1	VMware Host	ESX/ESXi	上線	VMware, Inc.
TSQL	10.7.41.2	Windows Server	Windows Server 2012 R2	Ping - 離線至少 20 分鐘	Microsoft
DSM11	10.7.41.11	Windows Server	Windows Server 2012 R2	不明	Microsoft

# 网络设备监控

# 网络设备监控

## › 可支持以下网络设备监控：

- ✓ Cisco / Linksys
- ✓ Juniper
- ✓ Foundry
- ✓ HP Procurve
- ✓ Nortel / Bay Networks
- ✓ 3COM
- ✓ Extreme
- ✓ Netgear
- ✓ Dell PowerConnect
- ✓ D-link
- ✓ SMC
- ✓ Alcatel
- ✓ ....可支持 SNMP协议

## › 可支持以下监控方式：

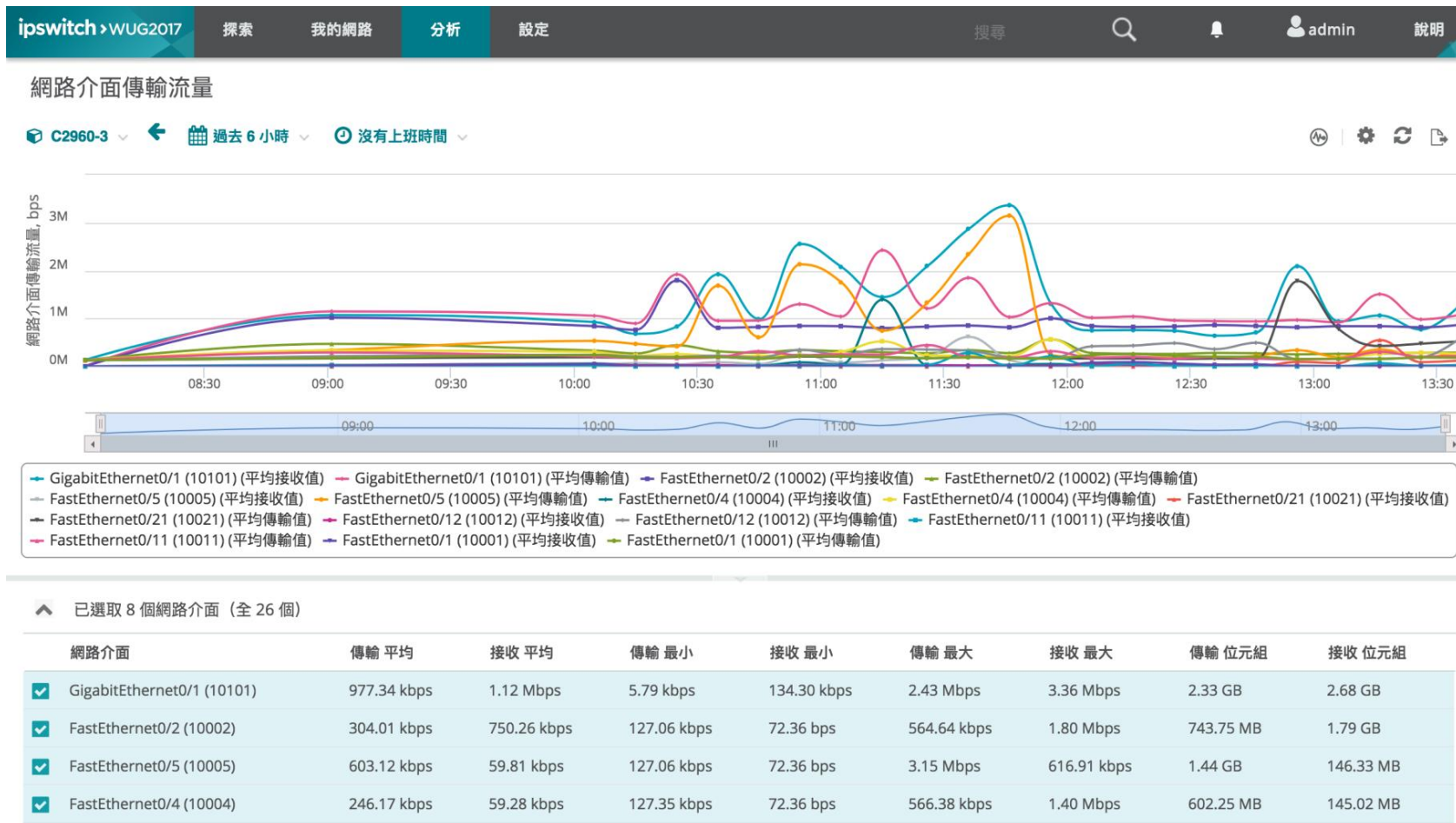
- ✓ SNMP v1, v2, v3



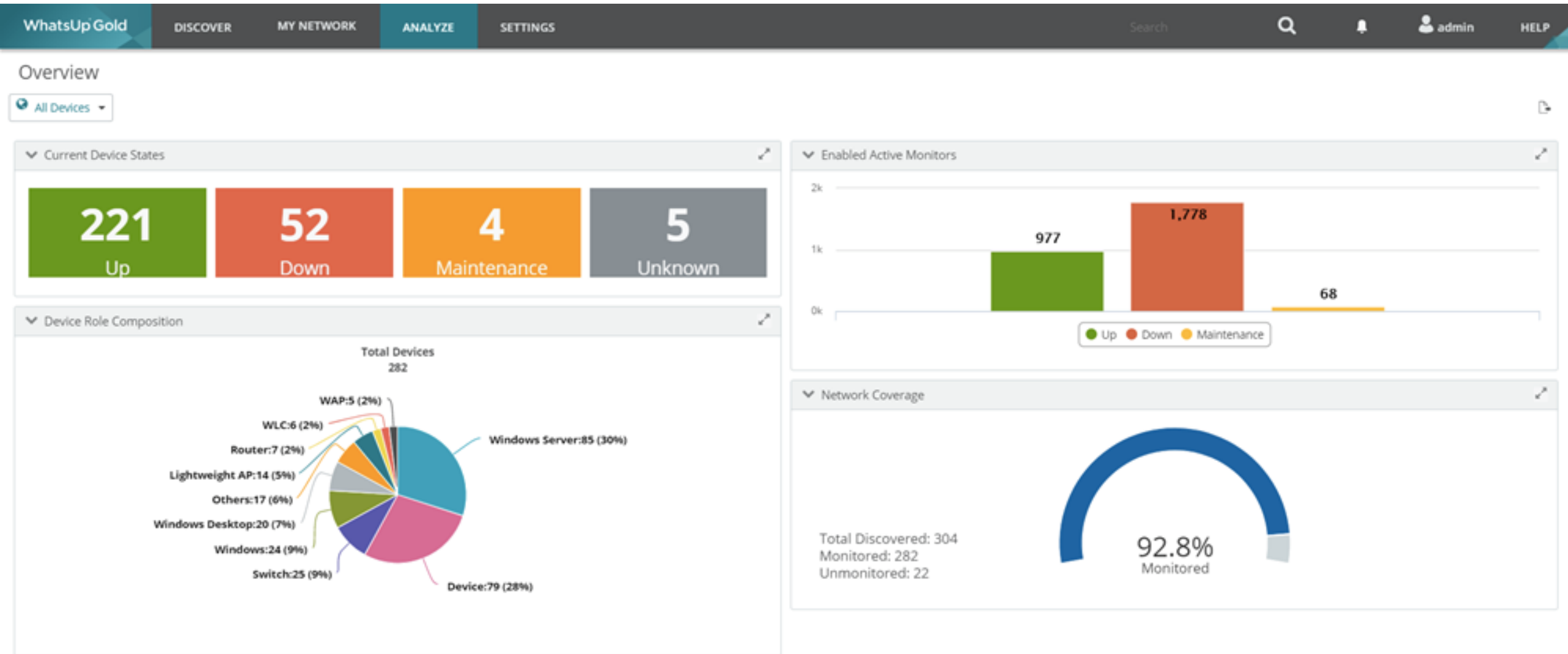
# 网络设备监控

## 支持下列效能监控 (Performance Monitor) :

- ✓ Interface
- ✓ Ping



# 报表及仪表板-全新仪表板



# 报表及仪表盘

➢ 灵活化的仪表盘 (Dashboard) :

可自定义各字段  
呈现之统计数据

- ✓ 设备主动式监控
- ✓ CPU 利用率
- ✓ Memory 使用率
- ✓ 网络流量
- ✓ Ping Availability
- ✓ 硬盘使用率
- ✓ 所有SNMP的数值
- ✓ 所有WMI 的数值
- ✓ 其他模块数据



弹性化框架  
可随时调整数据呈现为一栏或两栏

# 网络设备监控

## > 当防火墙设备效能数据飙升，我可以：

1. 使用SNMP，确认网络设备效能信息是否不敷使用。
  - + CPU/Memory 使用率
2. 使用防火墙管理软件Firemon，确认以下数据：
  - + 安全性策略配置的管理
  - + 策略使用状况分析
  - + 防火墙策略清理
  - + 正确性检查
3. 使用Syslog / SNMP Trap，确认设备是否有其他异常信息。



# 服务器监控

# 服务器监控

› 可支持以下服务器监控：

- ✓ Windows
- ✓ Linux
- ✓ Unix, AIX, Solaris
- ✓ Hyper-V
- ✓ VMware
- ✓ Firewall
- ✓ Load Balancer
- ✓ Wireless Controller / AP
- ✓ APC UPS
- ✓ Printer
- ✓ And More !



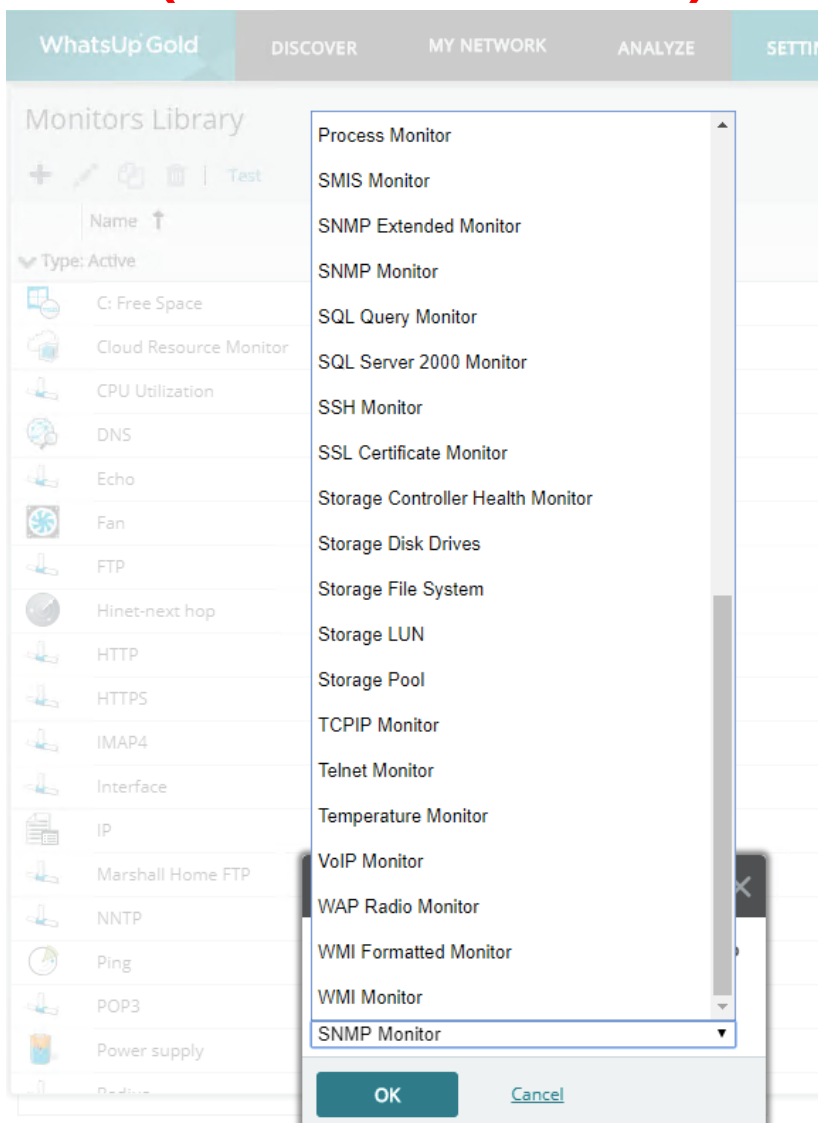
# 服务器监控-主动式监控

➤ 内建20~30种主动式监控 (Active Monitor) ，并具备扩充弹性。

➤ 满足各种监控需求：

✓SNMP v1, v2, v3

✓WMI

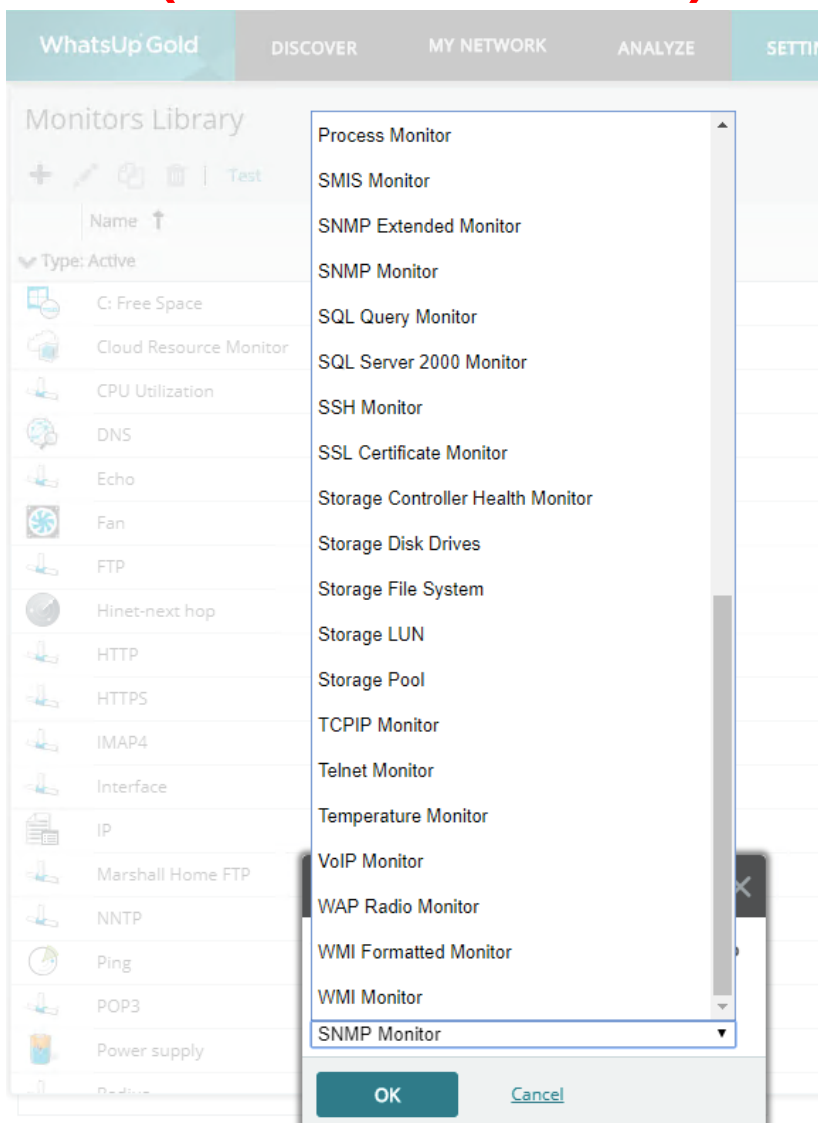


# 服务器监控-主动式监控

➤ 内建20~30种主动式监控 (Active Monitor) ， 并具备扩充弹性。

➤ 满足各种监控需求：

- ✓ 处理程序/ 守护程序监测
- ✓ NT Service
- ✓ Process
- ✓ 自定义 TCP / UDP



➤ 自动重新启动：

- ✓ WMI
- ✓ PowerShell
- ✓ SSH



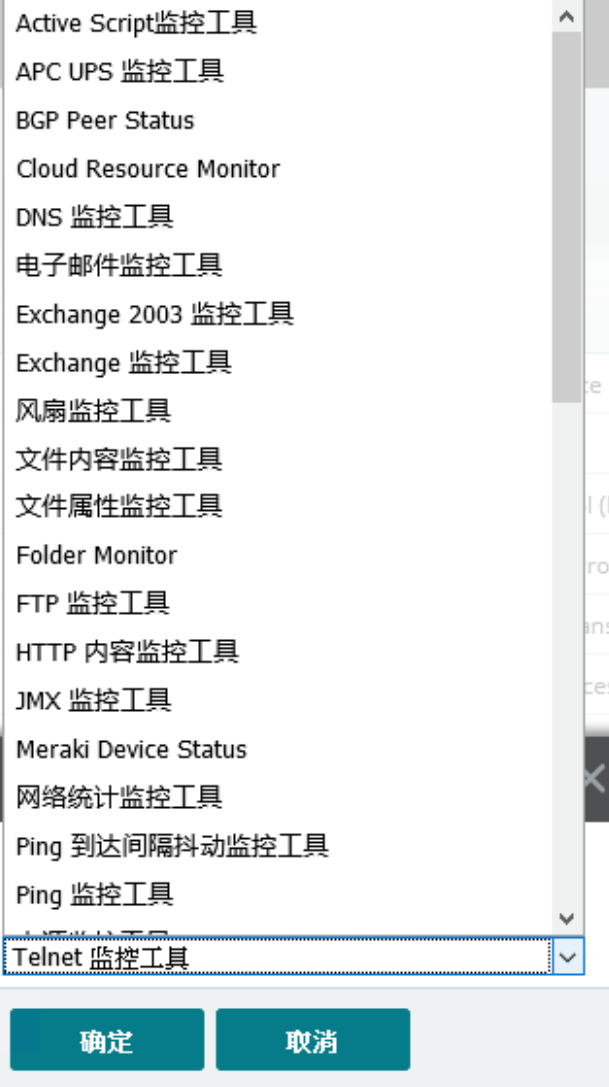
# 服务器监控-多种应用程序监控

## 支持多种应用程序客户端访问体验监控：

- ✓ Exchange 效能与服务监控
- ✓ Email 收发信件测试
- ✓ FTP 上下传测试

- ✓ SQL 效能与服务监控
- ✓ SQL Query 查询数据库

- ✓ 资料大小 / 变动监控
- ✓ 文件内容 / 属性监控



# 服务器监控-网页监控

## > 支持多种应用程序客户端访问体验监控：

- ✓ 网页网址监测
- ✓ 网页响应时间监控
- ✓ 网页内容监测
- ✓ 网页录制重复播放



# 服务器监控-被动式监控

› 3种被动式监控 (Passive Monitor) ，可弹性自定义关键词筛选。

› 满足各种监控需求：

- ✓ Syslog
- ✓ SNMP Trap
- ✓ Windows Event Log

选择被动监控工具类型

被动监控器作为后台进程（例如操作系统级日志、等待某个条件的 SNMP 陷阱）在受监控设备上运行，被动监控器不是像主动监控器一样由 WhatsUp Gold 启动。

监控工具名称

- SNMP Trap 监控器
- Syslog 监控器
- Windows 事件记录文件监控器

描述

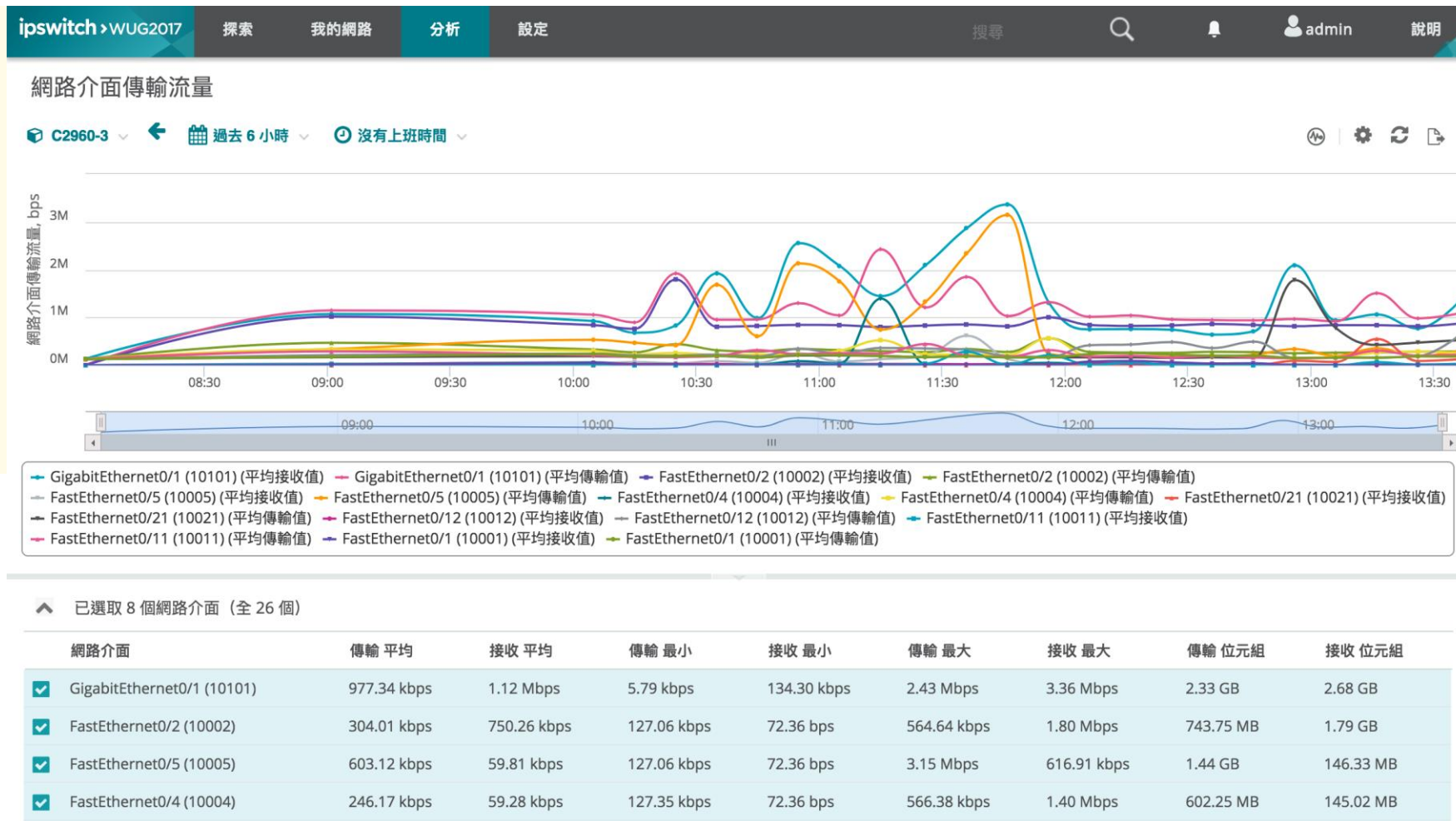
选择要显示的被动监控器

选择 取消

# 服务器监控-效能监控

## 支持下列效能监控 (Performance Monitor) :

- ✓ CPU
- ✓ Memory
- ✓ Disk
- ✓ Interface
- ✓ Ping
- ✓ SNMP OIDs
- ✓ WMI Counters



# 无线网络监控

# 无线网络监控

➢ 整合于网络拓扑图中的完整无线网络图：

支援四大厂牌

✓ Cisco WLC

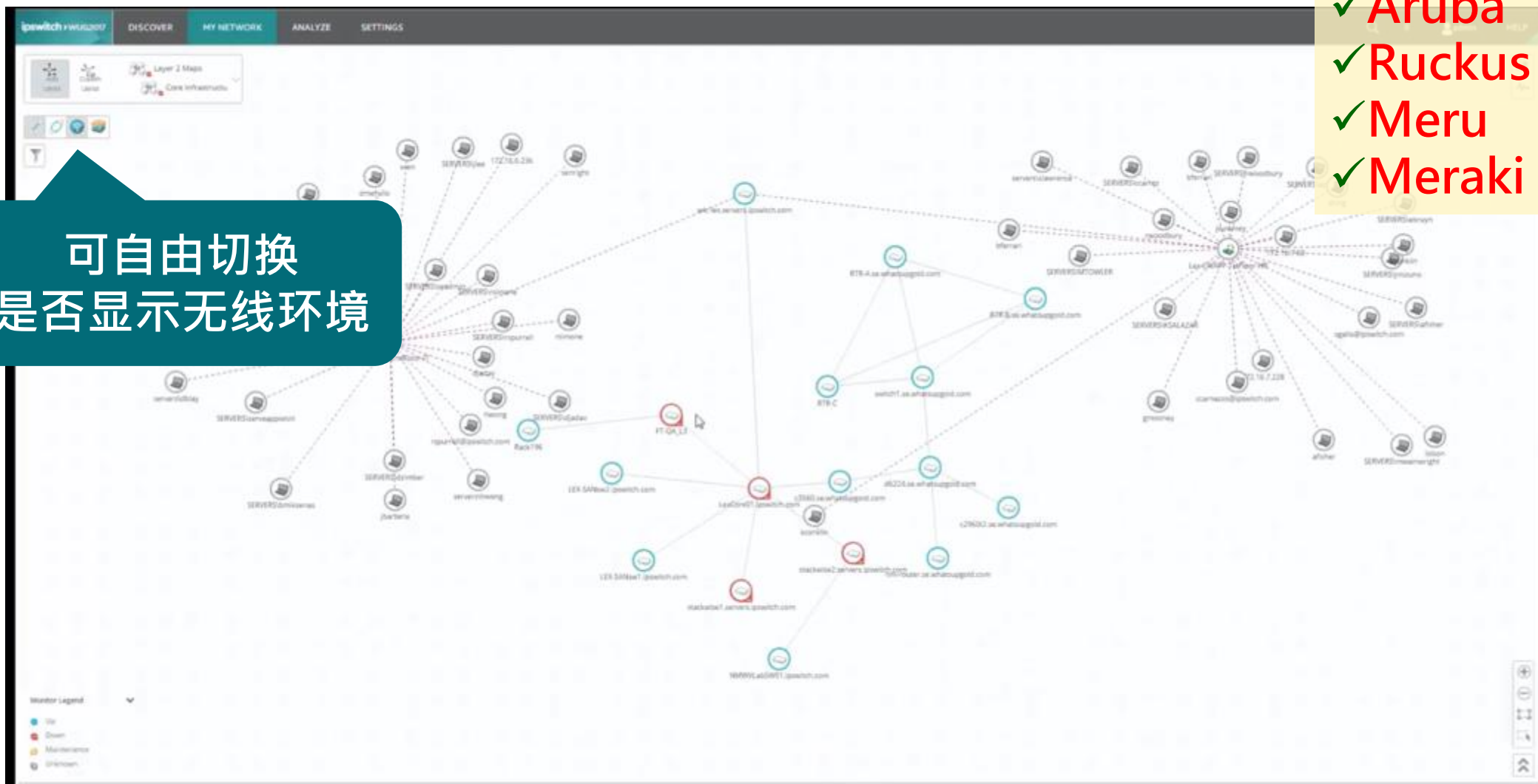
✓ Aruba

✓ Ruckus

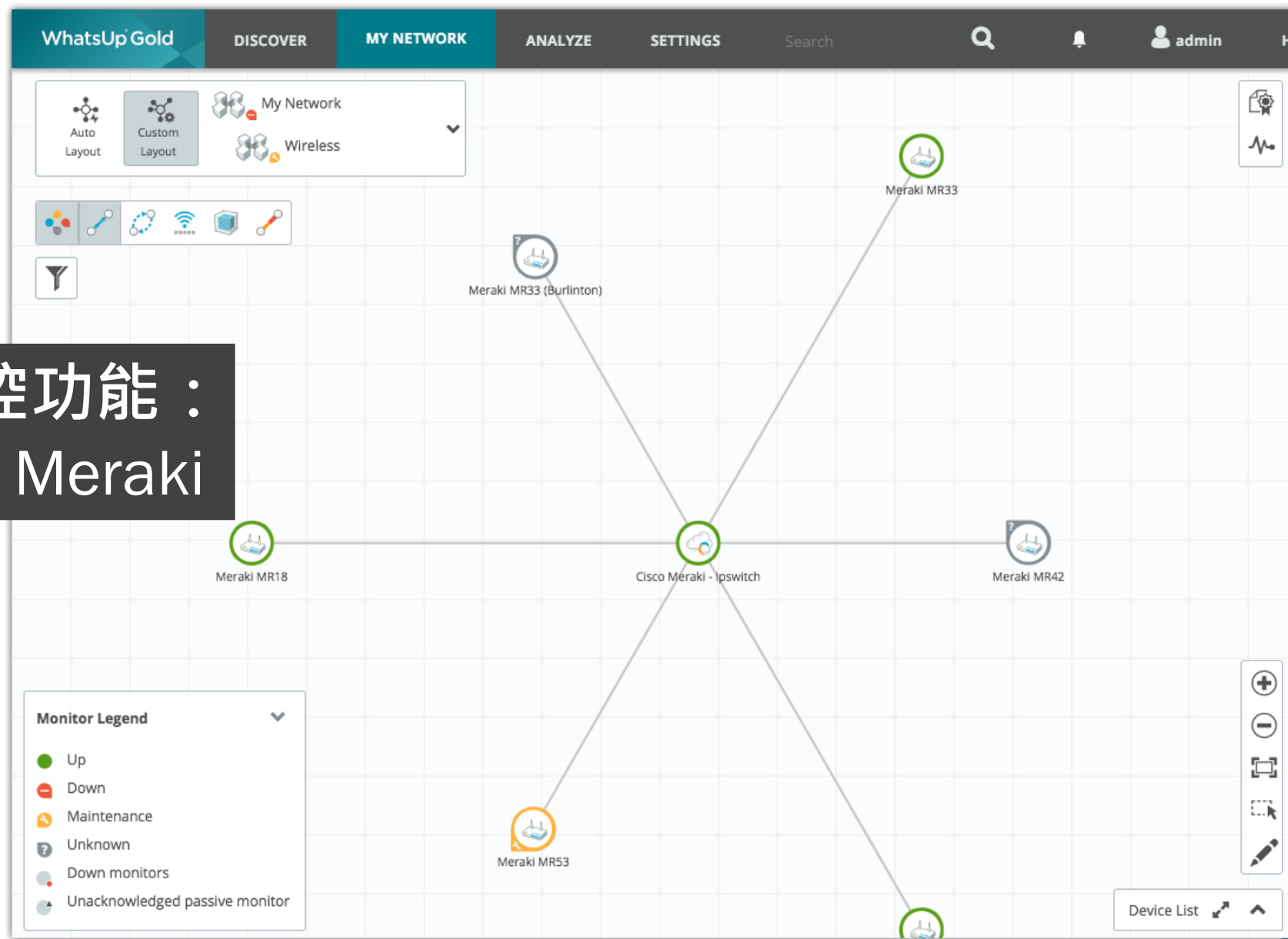
✓ Meru

✓ Meraki

可自由切换  
是否显示无线环境

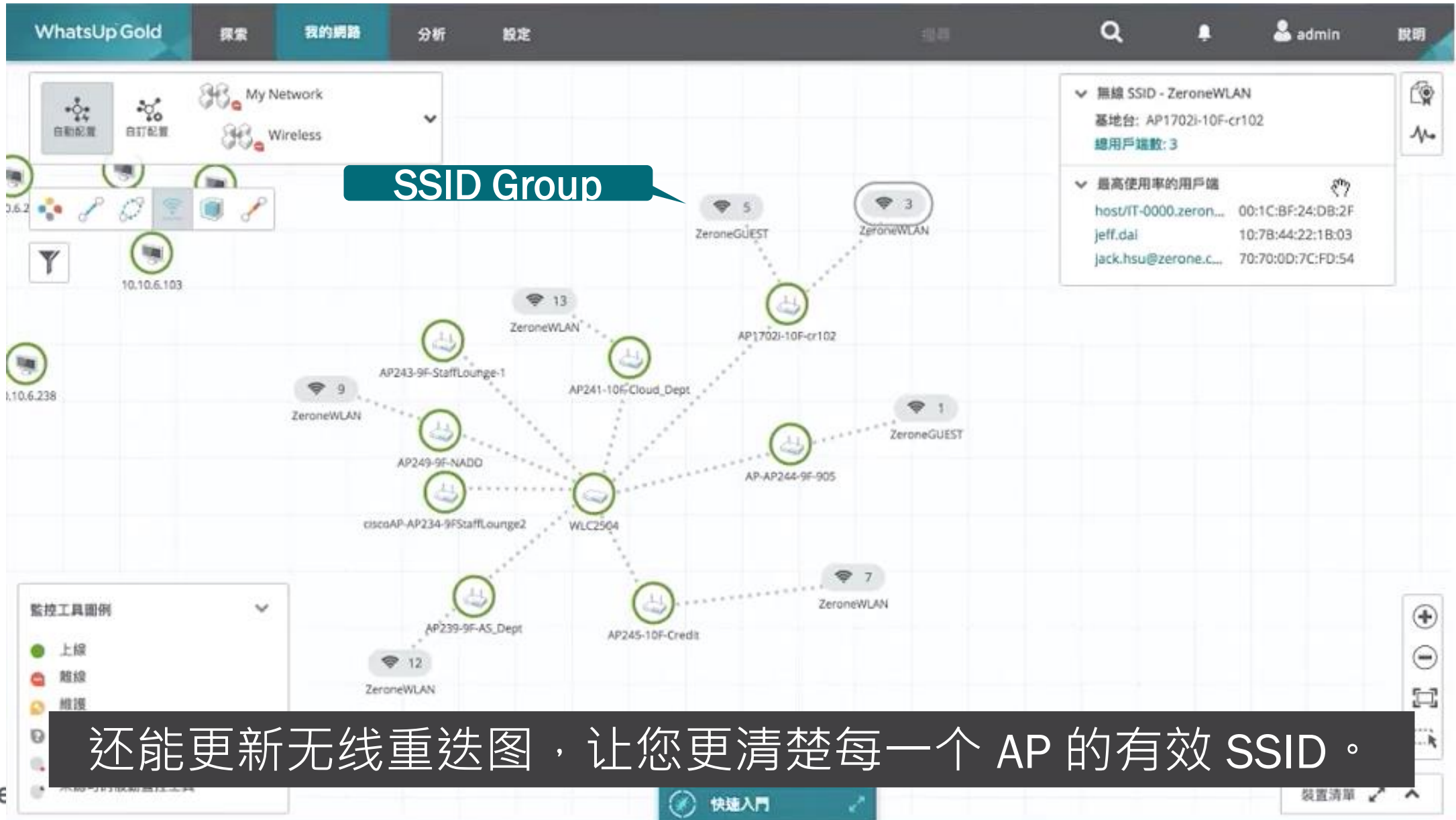


# 无线网络监控-增强功能



更强大的无线监控功能：  
可让您监控 Cisco Meraki

# 无线网络监控-增强功能

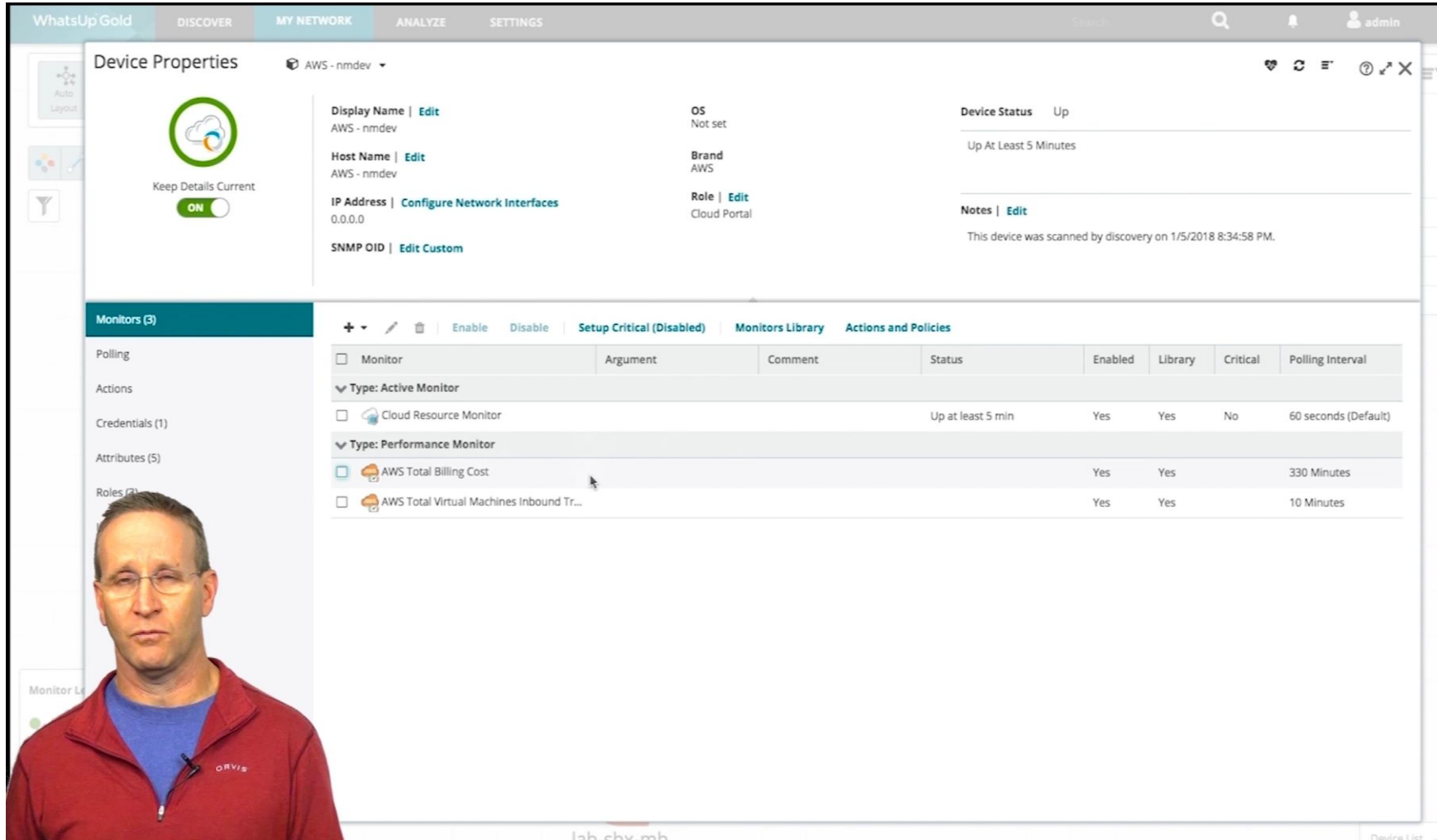


还能更新无线重迭图，让您更清楚每一个 AP 的有效 SSID。



# 云监控

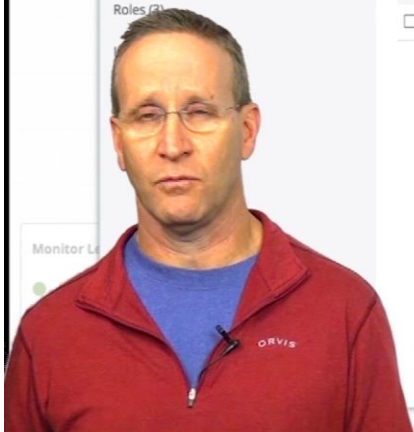
# 云监控-增强功能



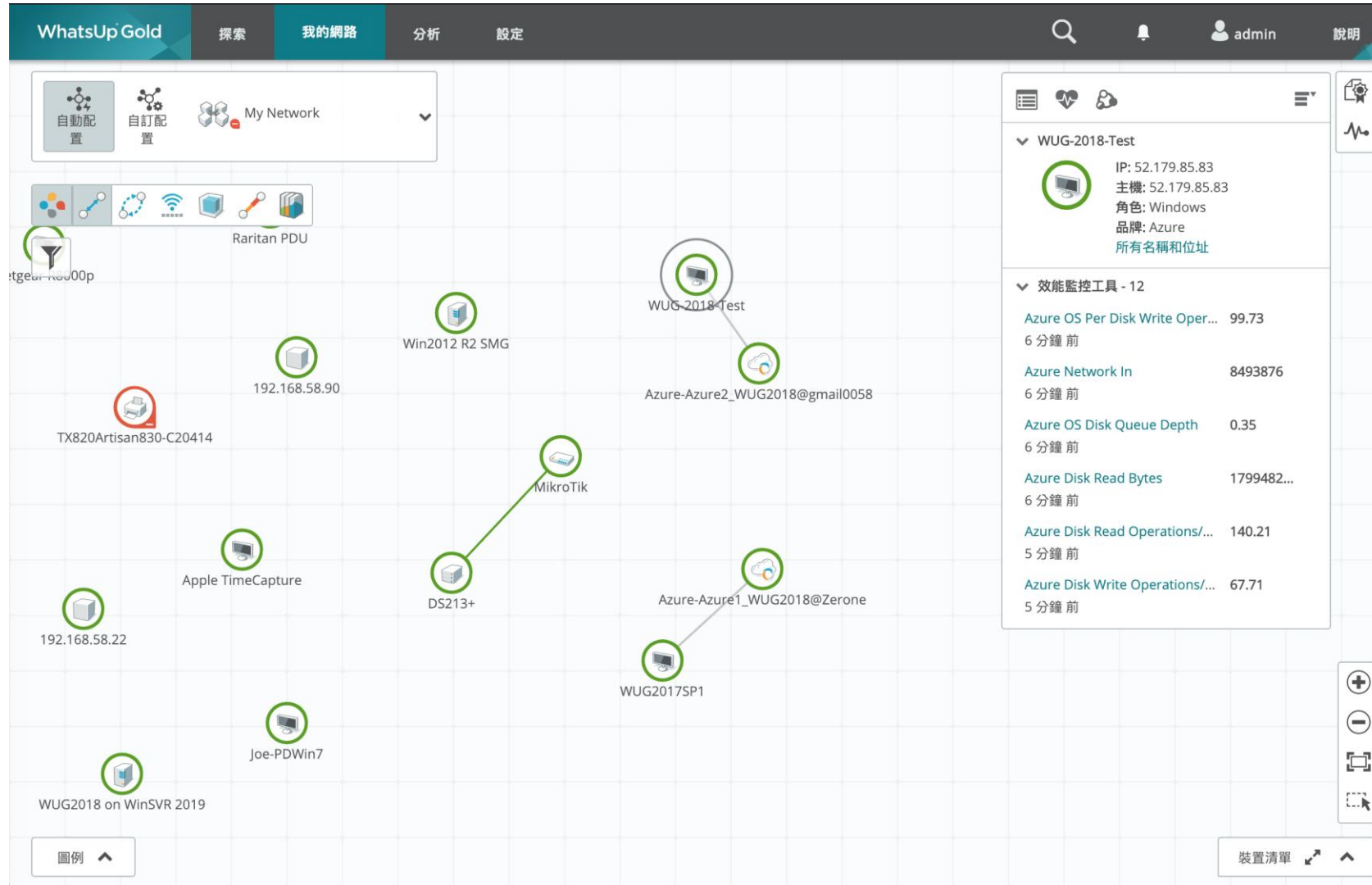
The screenshot displays the 'Device Properties' page for an AWS device named 'AWS - nmdev'. The device status is 'Up'. Below this, a table lists three monitors:

Monitor	Argument	Comment	Status	Enabled	Library	Critical	Polling Interval
<b>Type: Active Monitor</b>							
<input type="checkbox"/> Cloud Resource Monitor			Up at least 5 min	Yes	Yes	No	60 seconds (Default)
<b>Type: Performance Monitor</b>							
<input type="checkbox"/> AWS Total Billing Cost				Yes	Yes		330 Minutes
<input type="checkbox"/> AWS Total Virtual Machines Inbound Tr...				Yes	Yes		10 Minutes

**AWS 和 Microsoft Azure 效能监控：**您可以监控、报告每一项可用指标 (包括云端帐务) 的状态及效能并及时发出警示。



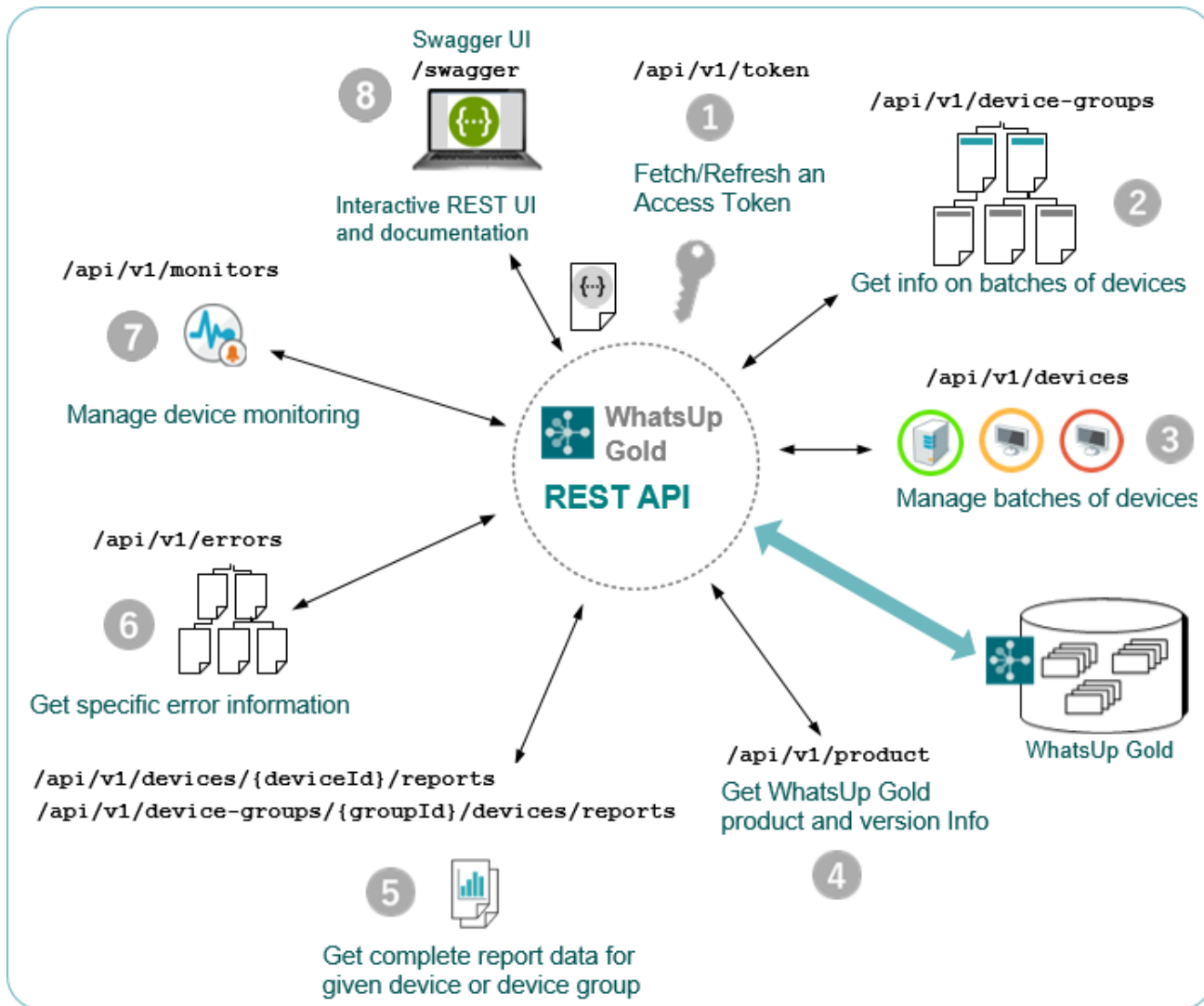
# 云监控增强功能



正如许多人所知道的，大部分云端服务提供商将使用指标限制在30、60或90天，这可能使追踪长期使用的趋势变得非常困难。我们新的云监控功能其中一个优势便是，WhatsUp Gold用户能够跟踪云基础设施使用的长期趋势。

# 轻松客制化

# 轻松客制化(Rest API)



## > 支援公用的REST API

✓ 功能强大的 REST API，您可以轻松地集成现有的系统或脚本。

# 轻松客制化(Rest API)

## › 提供多样的API 便于与其他系统整合：

### 1. 不触发告警也能套用修补程序：

- ✦ 只要一个简单的命令代码将设备置于维护模式，应用补丁或升级，重新启动设备，然后在继续下一个设备之前将其退出维护模式。

### 2. 新增装置与监控程序：

- ✦ 只要通过指定IP地址列表，脚本将填充API模板，并且使用一组预定义的监控器在WhatsUp Gold中自动设置设备。

### 3. 在第三方仪表盘中显示状态：

- ✦ 轻松检索到相关的WhatsUp Gold设备状态信息，然后通过另一个系统的information主页或NOC屏幕显示，以保持最新的状态信息。

### 4. 公用可用资料磁盘

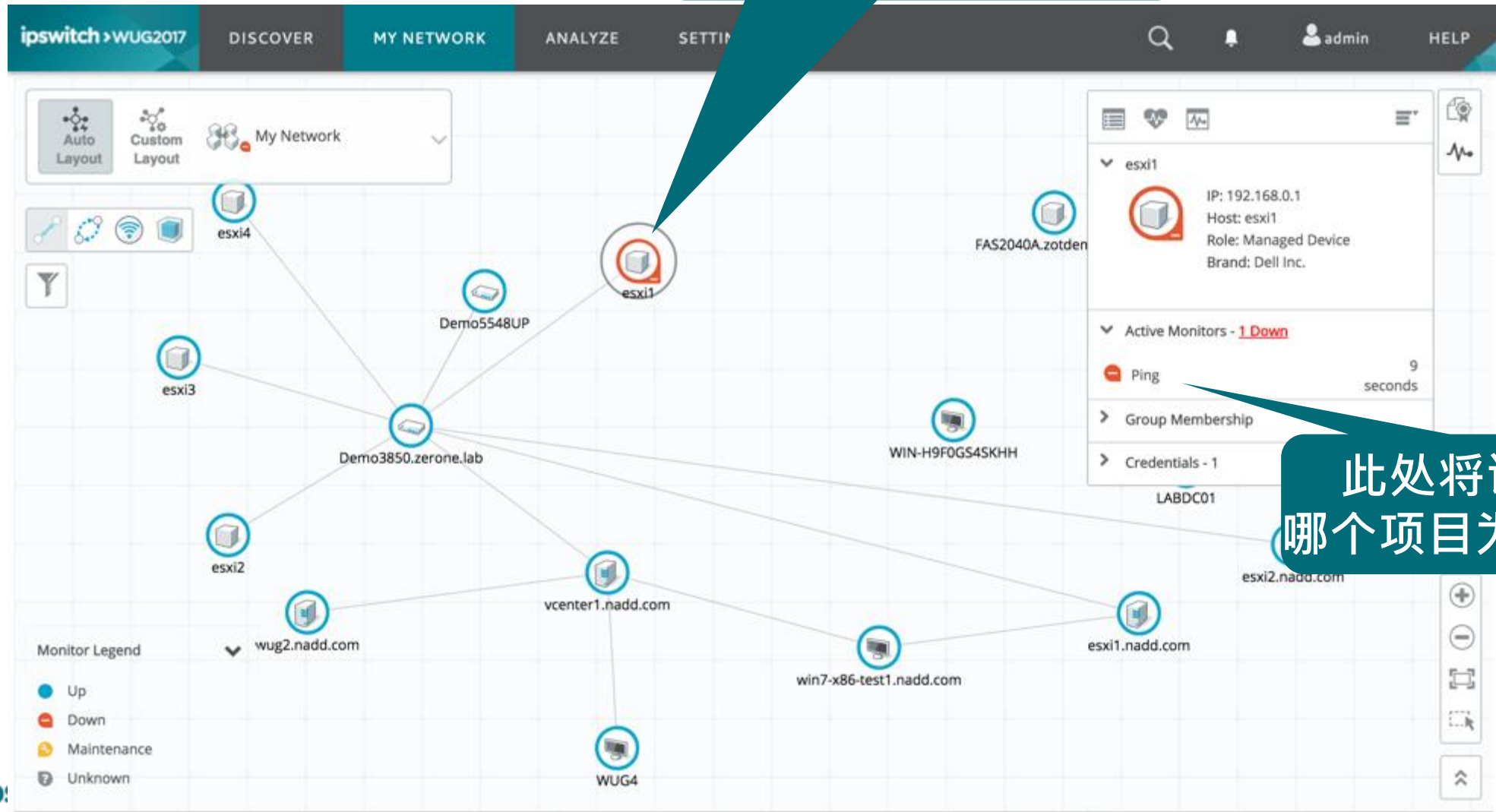
- ✦ 针对为可由应用程序的管理系统根据指定规则更改的任何应用程序提供最新的剩余硬盘空间。



# 警报及发报

## > 网络架构图：

当有监控项目Down时，  
图示将转为红色。



此处将说明  
哪个项目为Down。

# 告警机制

## › 多样化运作机制：

### 触发以下警报时：

- ✦ 网络界面断线
- ✦ 系统服务无响应
- ✦ CPU利用率过高
- ✦ 登入失败
- ✦ 设备设定更动
- ✦ 异常流量高峰
- ✦ 文件服务器空间即将不足
- ✦ Azure效能异常
- ✦ VMware vMotion失败
- ✦ Exchange 邮件队列已满
- ✦ 任何您关心的监控内容



### 执行以下发报动作：

- ✓ Email寄送给管理者
- ✓ Email警报提升至IT总监
- ✓ Slack APP 告警
- ✓ **微信 APP 告警**
- ✓ 声音警报
- ✓ 自动重启Web服务
- ✓ 执行自定义脚本
- ✓ 执行第三方程式
- ✓ 传递消息给服务台及票券系统
- ✓ 与安全运营中心整合
- ✓ 任何您想要执行的动作



# Why WhatsUp Gold



# 网络设备设定及异动管理

## › Configuration Management的设定管理能力：

- ✓ 设备存取方式支持多种工业标准，增强安全性，支持SNMPv1-3、SSH及Telnet。
- ✓ 可备份网络设备的配置文件，并储存无限版本的配置文件异动。
- ✓ 可安全地储存设备的账号密码。
- ✓ 可比对数据异动。
- ✓ 可浏览备份下来的配置文件。
- ✓ 结合Alert Center警报中心，提供设备设定异动报告并主动通知管理者。
- ✓ 提供对设备存取的系统纪录。
- ✓ 支持多种厂牌的网络设备：  
Cisco、Juniper、HPE、Dell、Foundry及Extreme等设备。

ALL in ONE 解决方案

# 使用效益

- › **缩短时间**：发现网络问题主要原因，从数天降到几分钟！
- › 透过**快速**追踪问题发生的来源与时间，来**解决问题**！
- › 简化**多Vendor设备的支持**，让网管人员处理问题**速度变快**！
- › **网络效能**，被大大的**改善**！
- › **快速反应**出应用程序的**效能问题**出在哪里！
- › **Layer 2 Discovery**与**自动绘制网络架构图**！
- › 对于**网络如交换器等设备**的使用年龄与型号**一目了然**！

# Why WhatsUp Gold ?

- › 全球用户众多
- › 知名度高
- › 可视化操作，简单容易
- › 使用安装容易，导入快速
- › 价格划算，CP值高
- › 功能完整，扩充性高
- › 老品牌，产品稳定
- › 不断创新，增加新功能与修正问题
- › 技术支持充足
- › 业界评比推荐
- › 有中文接口

# 参考客户群

生活用品



金融业



生物科技业



汽车业



航空国防



教育业



零售业



政府



卫生保健



保险业



还有更多产业在下一页...



# 参考客户群

500大企业	生活	金融业	能源科学业	制造业	电信业	IT产业
     	     	     	     	     	     	       

国际 超过25000家 活跃客户

# 授权点数计算范例

› 网络设备监控，以Device数来计算：

Cisco 3750 Stack

Three 24-port switches = 72 interfaces

Two 48-port switches = 96 interfaces

**Total switch stack = 168 interfaces**

WhatsUp Gold Licenses = **1 Device**



# WhatsUp Gold Premium 版本

功能	版本	购买数量
探索与对应装置 Discovery & Mapping	Premium ●	100, 300, 500, 750, 1000, 1500, 2500
设备可用性监控 Availability & Status Monitoring	●	
效能监控 Performance Monitoring	●	
警告机制 Alerting	●	
报表机制 Reporting	●	
资产列表 Inventory	●	
进阶式监控 Advanced Monitoring (WMI, SSH, HTTP/S)	●	
无线监控 Wireless Monitoring	●	
存储设备及云端监控 Storage & Cloud Monitoring	●	
网络流量分析 Network Traffic Analysis (Flow)	○	5, 10, 15, 25, 35, 50
应用程序及网站监控 Application & Web Monitoring	○	5, 10, 20, 30, 50, 100, 250
虚拟化平台监控 Virtualization Monitoring	○	Yes / No
网络设备设定异常管理 Configuration Management	○	25, 50, 100, 200, 300, 500, 1000, 2500
分布式监控引擎 Scalability Pollers	○	1, 2, 3, 4, 5,...
分布式监控 Distributed Monitoring	○	请联系业务
自动和手动故障切换 Automatic and Manual Failover	○	请联系业务



